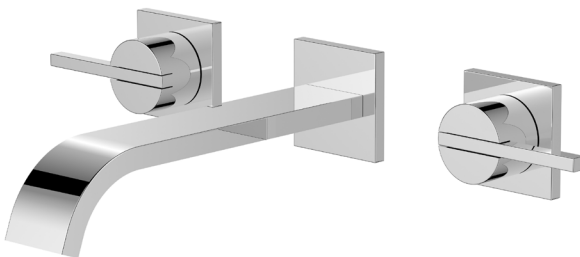




Interceramic®

Instructivo de instalación

Modelo MB-V445053-CP
Línea Munich
Marca Interceramic



Llave Munich



Por favor lea este instructivo hasta el final ya que contiene información importante de seguridad.

Para asegurar una correcta instalación, es importante que lea cuidadosamente estas instrucciones antes de empezar con la instalación. Ciertas instalaciones pueden requerir ayuda de profesionales. Asegúrese de que la instalación cumpla con las normas locales.

NOTA: Las ilustraciones pueden no ser exactamente igual a las piezas y componentes.

Herramientas necesarias



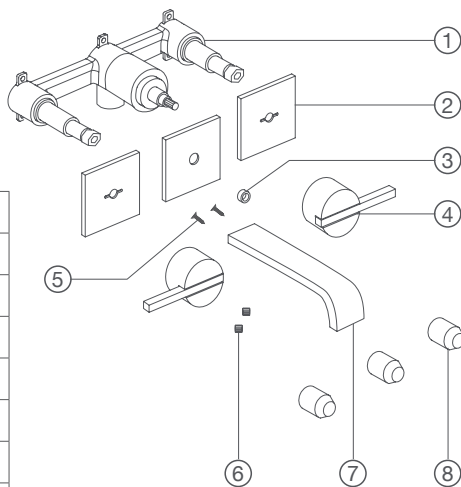
Desarmador



Llave ajustable

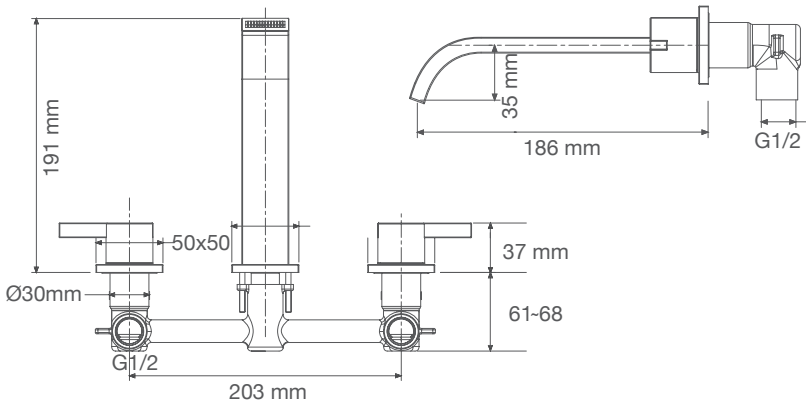
Lista de accesorios para la instalación

Código	Lista de accesorios	Cant.
1	Válvula	1
2	Chapetones	3
3	Adaptador	2
4	Maneral	2
5	Tornillos	2
6	Opresores	2
7	Salida de agua	1
8	Cubierta de plástico	3



Es necesario respetar las medidas indicadas y que la superficie esté completamente terminada a la hora de la instalación.

Dimensiones y medidas



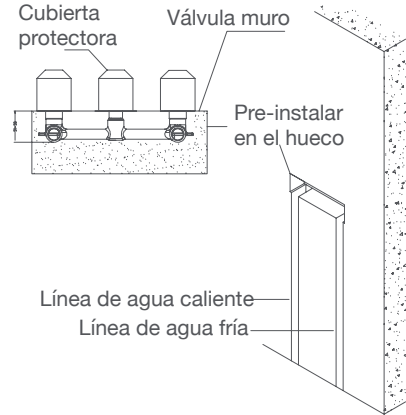
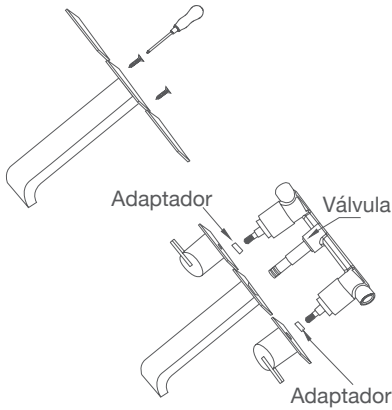
Características del producto

- Llave duomando para lavabo
- Fabricada de latón sólido
- Acabado cromo pulido
- Instalación en muro
- Funciona con una presión de agua de 1.5 kg/cm² min a 6 kg/cm² max
- Incluye válvula y accesorios de instalación

Recomendaciones de instalación

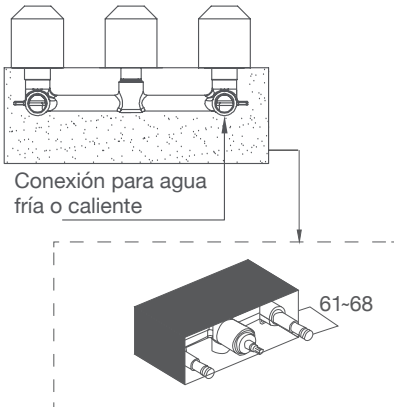
1. Al abrir, revise que la caja contenga todas sus partes.
2. Asegúrese que el lavabo sea adecuado para la llave.
3. No desarme el cuerpo de la llave, fue previamente instalado y ensamblado correctamente antes de salir de la fábrica.
4. Para evitar que la llave mezcladora se tape, drene la tubería dejando correr un poco de agua antes de la instalación.
5. Después de la instalación, asegúrese de que todas las uniones y conexiones estén libres de fugas.
6. La presión de agua debe ser 1.5 kg/cm² mínimo, 6 kg/cm² máximo (tanto para el agua fría, como para el agua caliente).
7. Asegúrese de conectar correctamente las mangueras de suministro de agua. Manguera izquierda para agua caliente y manguera derecha para agua fría.

Pasos de instalación



- 1 Verifique el diagrama de dimensiones para hacer los agujeros del tamaño correcto.

- 2 Remueva la salida de agua, maneral y demás componentes del cuerpo de la válvula. Tome como referencia la imagen inferior.

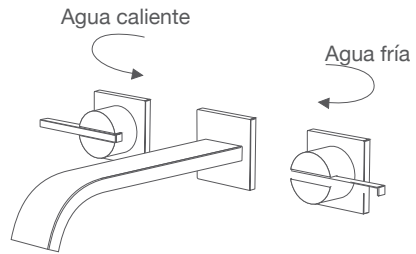


- 3 La parte plástica protege el cuerpo de la llave. Conecte las tuberías del cuerpo de la válvula. Asegúrese que no haya fugas. Después ajuste y recubra la pared con cemento.

- 4 Atornille las partes previamente removidas (salida de agua, manija, etc.).

Pasos de funcionamiento

- 1 Abra el suministro de agua, verifique las conexiones y que no exista fuga de agua.
- 2 Abra la manija izquierda para abrir el agua caliente. A mayor apertura, debe de existir mayor flujo y por el contrario a menor apertura, un flujo menor. Repita lo anterior para la manija derecha.



Cuidados y mantenimiento

Para mantener el producto limpio y brillante, siga las siguientes indicaciones:

1. Secar después de cada uso para evitar que se formen manchas de sarro y/o jabón.
2. Para limpiar utilice agua, y en caso de ser necesario, jabón líquido y un paño suave para secar (Se recomienda que sea de tela microfibra, algodón o toalla).
3. Para prevenir ralladuras o daños a la superficie, evite usar fibras y limpiadores a base de polvos.
4. No se recomienda utilizar ácidos para limpiar ya que puede dañar severamente el acabado.
5. No use limpiadores que contengan cloro (hipoclorito de sodio) pueden dañar seriamente los accesorios y el recubrimiento del producto.

Garantía

Seis años contra defectos de fabricación.



www.interceramic.com

Comercializadora Interceramic, S.A de C.V.
Av. Carlos Pacheco No. 7200, Col. Madera 65
Chihuahua, Chih., México, C.P. 31060
Tel. (614) 429•1111